



„Natur erleben“

# Wandern

im Berchtesgadener Land

WINTER 2022 | 23

# Herzlich willkommen



## Natur erleben im Berchtesgadener Land

Das beginnende Winterhalbjahr sorgt für Ausgleich und Ruhe in der Natur. Genießen auch Sie diese Ruhe und nehmen Sie dabei Rücksicht auf die Tierwelt, die in der kalten Jahreszeit besonders störanfällig ist. So helfen Sie mit, die faszinierenden Schutzgebiete im Berchtesgadener Land zu bewahren.

Hier stellt der einzige deutsche Alpen-Nationalpark die Kern- und Pflegezone der ihn umgebenden Biosphärenregion Berchtesgadener Land dar. Somit vereinen sich in dieser vielfältigen Natur- und Kulturlandschaft der Schutz der Wildnis und die Förderung einer nachhaltigen Entwicklung. Damit Sie die Natur im Berchtesgadener Land noch intensiver erleben können, bieten wir Ihnen mit diesem Programm zahlreiche Veranstaltungen, die Ihnen tiefe und spannende Einblicke gewähren.

Erleben Sie den Königssee im Winter oder erfahren Sie, wie das Rotwild und der Steinadler den Winter im Klausbachtal verbringen.

Die Biosphärenregion Berchtesgadener Land und der Zweckverband Bergerlebnis Berchtesgaden ergänzen das Programm mit Schneeschuhtouren und winterlichen Wanderungen.

Besuchen Sie auch unser Nationalpark-Informationszentrum, das »Haus der Berge«, am Ortsrand von Berchtesgaden, wo Sie weitere Informationen zum Nationalpark und zur Biosphärenregion erhalten.


Wir freuen uns auf Ihren Besuch und wünschen Ihnen einen schönen Aufenthalt im Berchtesgadener Land!

Ihre Nationalparkverwaltung Berchtesgaden, die Verwaltung der Biosphärenregion Berchtesgadener Land und der Zweckverband Bergerlebnis Berchtesgaden



## LEGENDE


 Treffpunkt

 Schwierigkeit


 Kosten


 Route


 Uhrzeit

 Teilnehmerzahl


 ÖPNV

 Achtung

 Ausrüstung

 Anmeldung

 Termine

 Barrierefrei

 ● Leicht

 ● Mittel

 ● Schwer

 Nationalpark  
Veranstalter

 Biosphärenregion  
Veranstalter

 Bergerlebnis BGD  
Veranstalter

# Inhalt

## Informationen

Allgemeine Informationen	4
Teilnahmebedingungen	6
Corona-Regeln	7
Infostellen	8-9
Winter-Vortragsreihe	20
<b>Terminkalender</b>	<b>21-25</b>

### NATIONALPARK BERCHTESGADEN

#### Für KINDER

Forschen & Werken für Kinder – Haus der Berge  11

#### Für FAMILIEN

Rotwild im Winter – Klausbachtal 13

Den Tieren auf der Spur – Klausbachtal 14

#### Für ALLE

10 vor Zehn – Haus der Berge  10

Mit dem Ranger unterwegs – Hintersee 12

Wolf, Bär, Luchs und Mensch – Klausbachtal 12

Faszination Königssee – Malerwinkel 13

Im Tal der Adler & Geier – Klausbachtal 14

Wintervortragsreihe – Haus der Berge  20

### BIOSPHÄRENREGION BGL

#### Für KINDER

Biosphären-Entdeckertage – Ainring und Laufen 16

#### Für FAMILIEN

Tierspuren im Winter – Taubensee und Freilassing 16

Tiere und ihre Strategien – Hochschwarzeck 17

Wir bauen ein Iglu – Hochschwarzeck 17

Frühlingserwachen Auwald – Marzoller Au 18

#### Für ALLE

Wiesenbrütern auf der Spur – Abtsdorfer See 18

Morgens zur Fürmann Alm – Höglwörther See 19

Wir räumen auf – Saalachsee 19

### BERGERLEBNIS BERCHTESGADEN

#### Für ALLE

Pferdefahrt – Klausbachtal  26

Schneeschuhwandern – Ramsau 26

Winterliche Fackelwanderung – Hintersee 27

Romantische Fackelwanderung – Bischofswiesen 27

Wintererlebnis Brandkopf – Schönau a. Königssee 28

Wintererlebnis Rossfeld – Oberau 29



## Zielgruppe

Dieses Veranstaltungsprogramm richtet sich an Familien, Einzelbesucherinnen und -besucher, die Freude an der Natur haben und mehr über sie lernen möchten.

Für Gruppen ab zehn Teilnehmenden wird ein gesondertes »Bildungsprogramm für Gruppen« auf der Internetseite des Nationalparks Berchtesgaden angeboten. Dieses beinhaltet Programme im Bildungszentrum, interaktive Programme im Gelände, Fachexkursionen und Führungen durch die Ausstellung.



## Treffpunkt

Alle Treffpunkte sind sowohl mit dem Auto, als auch mit öffentlichen Verkehrsmitteln zu erreichen. Gerade an besucherstarken Tagen sind die Parkplätze jedoch oft belegt. Um den Verkehr in den Gemeinden zu reduzieren, können Sie mit der Gästekarte fast alle Linien im Verbandsgebiet kostenlos nutzen! Mit wenigen Ausnahmen sind auch alle unsere Nationalpark-Veranstaltungen zeitlich und räumlich so gut als möglich auf den öffentlichen Nahverkehr abgestimmt. Bei jeder Veranstaltung finden Sie Hinweise zu den passenden Liniennummern und Bushaltestellen. Aktuelle Fahrpläne erhalten Sie unter [www.rvo-bus.de](http://www.rvo-bus.de).

**Lassen Sie Ihr Auto der Umwelt zuliebe stehen!**



## Ausrüstung

Feste Bergschuhe mit Profilsohle, wetterfeste und witterungsangepasste Kleidung, durchschnittliche Kondition, Geländegängigkeit, ausreichend Brotzeit und Getränke bei längeren Wanderungen ohne Einkehrmöglichkeit. Bitte beachten Sie auch die Anforderung bei den einzelnen Programmbeschreibungen.



## Anmeldung

**Für alle Angebote ist eine schriftliche Anmeldung unter [www.nationalpark-berchtesgaden.bayern.de](http://www.nationalpark-berchtesgaden.bayern.de) erforderlich!**

Zur Orientierung im Programm sind die Veranstaltungen der **Nationalparkverwaltung** grün (12-14), die Veranstaltungen im »**Haus der Berge**« hellgrün (10-11), die Veranstaltungen der **Biosphärenregion Berchtesgadener Land** dunkelgrün (16-19) und die Veranstaltungen des **Zweckverbands Bergerlebnis Berchtesgaden** orange (26-29) hinterlegt. In der Mitte des Prospektes finden Sie auf den blau hinterlegten Seiten (21-25) die **Terminübersicht aller Veranstaltungen**.



## Fotogenehmigung

Wenn Sie mit der Anfertigung von Veranstaltungsfotos, die Ihre Person zeigen können, einverstanden sind, stellen unsere Mitarbeitenden Ihnen gerne ein entsprechendes Formular für die Einwilligung zur Verfügung.



## Menschen mit Mobilitätseinschränkung

Im Nationalpark Berchtesgaden können nur einige Angebote barrierefrei bzw. barrierearm gestaltet werden. Diese sind mit einem Rollstuhl-Symbol gekennzeichnet.

Alle Führungen und Bildungsangebote im »Haus der Berge« sind barrierefrei. Behinderten-Parkplätze sowie WCs und Leitungssysteme sind dort vorhanden.



## Veranstaltungsprogramm Sommer 2023!

Im Frühjahr 2023 erscheint das neue Veranstaltungsprogramm für den Sommer.



## Wichtige Informationen zu eigenständigen Wanderungen im Nationalpark

### Sicherheitshinweis

Besonders im Hochgebirge bestehen immer Gefahren, die von der Natur ausgehen. Vor allem mit dem Umstürzen von toten Bäumen und dem Herabfallen von Ästen muss jederzeit gerechnet werden. Verweilen Sie nicht in Gefahrenbereichen von Totholz und passieren Sie Totholzansammlungen möglichst zügig. Bei starkem Wind, Gewitter oder der Gefahr von Schneebruch sollten Sie Wälder nicht betreten. In der Nähe von Felswänden besteht außerdem bei jeder Witterung Gefahr durch Steinschlag.



### Eingeschränkter Mobilfunkempfang

In vielen Bereichen des Nationalparks gibt es keinen oder nur sehr eingeschränkten Mobilfunkempfang.





## Teilnahmebedingungen

Für die **Teilnahme an einer Veranstaltung** im Rahmen des Wanderprogramms gelten folgende **Sicherheits- und Haftungsregelungen**:

- Die Teilnahme an allen Veranstaltungen erfolgt auf **eigene Gefahr!**
- Für Unfälle jeglicher Art kann **keine Haftung** übernommen werden!
- Erziehungsberechtigte bzw. Erwachsene übernehmen die **Aufsichtspflicht und Verantwortung** für die begleitenden minderjährigen Kinder.
- **Mitgeführte Hunde** müssen an der Leine geführt werden. Sie werden bei der Veranstaltung geduldet, so lange sich durch die Anwesenheit des Hundes keine negativen Auswirkungen auf den Ablauf der Führung ergeben. Ob sich die Anwesenheit negativ auswirkt, entscheidet die Exkursionsleitung. Ihr ist es zu jedem beliebigen Zeitpunkt der Veranstaltung vorbehalten, aus ebengenannten Gründen einen Ausschluss von der Veranstaltung auszusprechen.
- Die Teilnehmenden sind verpflichtet, alle **gesundheitlichen Einschränkungen**, die sich negativ auf die Durchführung der Veranstaltung auswirken könnten, der jeweiligen Exkursionsleitung vor Beginn der Veranstaltung vertraulich mitzuteilen. Beispielhaft sind hier folgende Krankheiten oder Einschränkungen aufgeführt:
  - Kreislaufprobleme (z.B. hoher Blutdruck)
  - Herzkrankheiten
  - Orthopädische Probleme (z.B. Knieprobleme)
  - Phobien (vgl. Spinnen, Dunkelheit, Höhenangst)
  - Allergien (Bienen, Wespen, Heuschnupfen)
  - Asthma
  - Krampfanfälle usw.
- Sollten wir von Ihnen keine Informationen erhalten, gehen wir davon aus, dass Sie bei bester Gesundheit sind und über die notwendige Kondition und Ausrüstung verfügen, um die geplante Tour problemlos durchführen zu können. Bei bestehenden Krankheiten oder Einschränkungen, entscheidet die Exkursionsleitung vor Ort über das weitere Vorgehen.

- Falls das Programm oder die Routenführung nicht so geändert werden können, dass die Gefahren minimiert werden, kann es im schlimmsten Fall zu einem Ausschluss kommen.
- Nicht in allen Bereichen des Nationalparks gibt es **Handyempfang**. Aus diesem Grund kann sich bei Un- oder Notfällen die Rettungskette dementsprechend zeitlich verzögern.
- Die einzelnen Veranstaltungen finden nicht nur auf festem Wegekörper statt. Um Tierspuren und andere Besonderheiten genauer betrachten zu können, muss der **Weg gegebenenfalls verlassen** werden. Ähnliches gilt auch für Programme mit Spielen oder Umweltbildungsaktivitäten. Äste von Bäumen, rutschiger Untergrund, lose Steine oder liegengelassene Hölzer u. ä. sind **typische Gefahren freier Natur**. Bei entsprechender Witterung oder im Winterhalbjahr ist mit einer Erhöhung dieser Gefahren zu rechnen.
- Im Nationalpark dürfen sich die **Wälder frei entwickeln** und dementsprechend natürlich altern. Aufgrund dieser Zielsetzung liegt im Nationalpark in vielen Bereichen ein **hoher Totholzbestand** vor. Vor allem mit dem **Umstürzen von toten Bäumen** und dem **Herabfallen von Ästen** muss jederzeit gerechnet werden. Die Exkursionsleitung kann deshalb bei starkem Wind, Gewitter oder der Gefahr von Schneebruch die Veranstaltung abbrechen.
- Im Gebirge bestehen immer Gefahren, die von der Natur ausgehen und nicht vermeidbar sind. Mit Ihrer Teilnahme an der Veranstaltung bestätigen Sie, dass Sie sich eigenständig über die **typischen Gefahren im Hochgebirge** informiert haben und sich dem Risiko dieser aussetzen.

## WICHTIG: CORONA-REGELN



Bitte melden Sie sich stets schriftlich über das Online-Formular zu den Veranstaltungen an. Falls Veranstaltungen aufgrund der Corona-Pandemie ausfallen müssen, werden Sie umgehend informiert. Da aufgrund der derzeitigen Situation die Corona-Regeln variieren können, informieren Sie sich vor Teilnahme bitte über die aktuell geltenden Corona-Regeln unter:

### Landkreis Berchtesgadener Land

[www.lra-bgl.de](http://www.lra-bgl.de)

### Freistaat Bayern

[www.bayern.de/coronavirus-in-bayern-informationen-auf-einen-blick/](http://www.bayern.de/coronavirus-in-bayern-informationen-auf-einen-blick/)

### Bundesrepublik Deutschland

[www.bundesgesundheitsministerium.de](http://www.bundesgesundheitsministerium.de)



## **Tourist Info Bergerlebnis Berchtesgaden**

Maximilianstraße 9, 83471 Berchtesgaden

☎ +49 8652 65650-700

[www.berchtesgaden.de](http://www.berchtesgaden.de)

## **Tourist Info Berchtesgaden-Oberau**

Rossfeldstraße 30, 83471 Berchtesgaden

☎ +49 8652 964960

[www.berchtesgaden.de](http://www.berchtesgaden.de)

## **Tourist Info Schönau a. Königssee**

Rathausplatz 1, 83471 Schönau a. Königssee

☎ +49 8652 1760

[www.koenigssee.de](http://www.koenigssee.de)

## **Tourist Info am Parkplatz Königssee**

Seestraße 3, 83471 Schönau a. Königssee

☎ +49 8652 655980

[www.koenigssee.de](http://www.koenigssee.de)

## **Tourist Info Ramsau**

Im Tal 2, 83486 Ramsau

☎ +49 8657 9889-20

[www.ramsau.de](http://www.ramsau.de)

## **Tourist Info Bischofswiesen**

Hauptstraße 18, 83483 Bischofswiesen

☎ +49 8652 97722-0

[www.bischofswiesen.de](http://www.bischofswiesen.de)

## **Tourist Info Marktschellenberg**

Salzburger Straße 2, 83487 Marktschellenberg

☎ +49 8650 9888-30

[www.marktschellenberg.de](http://www.marktschellenberg.de)

## **Tourist Info Anger**

Dorfplatz 4, 83454 Anger

☎ +49 8656 9889-22

[www.anger.de](http://www.anger.de)

## **Tourist Info Piding**

Petersplatz 2, 83451 Piding

☎ +49 8651 3860

[www.piding.de](http://www.piding.de)

## **Tourist Info Teisendorf**

Poststraße 14, 83317 Teisendorf

☎ +49 8666 295

[www.teisendorf.de](http://www.teisendorf.de)



## **Nationalparkzentrum »Haus der Berge«**

Hanielstraße 7, 83471 Berchtesgaden

☎ +49 8652 979060-0

[www.haus-der-berge.bayern.de](http://www.haus-der-berge.bayern.de)

**Täglich geöffnet von 9:00 – 17:00 Uhr**

**Letzter Einlass in die Ausstellung um 16:00 Uhr**

## **Nationalpark-Infostelle Hintersee »Klausbachhaus«**

Hirschbichlstraße 26, 83486 Ramsau bei Berchtesgaden

☎ +49 8652 9686-380

[www.nationalpark-berchtesgaden.bayern.de](http://www.nationalpark-berchtesgaden.bayern.de)

**Täglich geöffnet von 9:00 – 17:00 Uhr**

## **Nationalpark-Infostelle Jenner**

in der Jenner-Gipfelstation

[www.nationalpark-berchtesgaden.bayern.de](http://www.nationalpark-berchtesgaden.bayern.de)

**Täglich geöffnet von 9:00 – 17:00 Uhr**

**Bitte Öffnungszeiten der Jennerbahn beachten:**

[www.jennerbahn.de](http://www.jennerbahn.de)

## **Nationalpark-Infostelle Wimbachbrücke**

Wimbachweg 2, 83486 Ramsau bei Berchtesgaden

[www.nationalpark-berchtesgaden.bayern.de](http://www.nationalpark-berchtesgaden.bayern.de)

**Die Infostelle ist personell nicht besetzt.**

**01.11.22 – 31.03.23 täglich geöffnet: 8:30 – 18:00 Uhr**

**ab 01.04.23 täglich geöffnet 7:00 – 18:00 Uhr**



## **Biosphärenregion Berchtesgadener Land**

☎ +49 8654 30946-10

[www.biosphaerenregion-bgl.de](http://www.biosphaerenregion-bgl.de)





 10 VOR ZEHN



Was hat der Nationalpark Berchtesgaden mit dem Wilden Westen gemeinsam? Welcher Schatz ruht in der »Bergvitrine«? Was ist die »Vertikale Wildnis«? Bei diesem Rundgang erhalten Sie Antworten auf diese spannenden Fragen – und noch viel mehr: Für einen selbstständigen Besuch der Ausstellung gibt es keine bessere Einstimmung!

 montags bis freitags, außer feiertags  
01.12.22 - 28.04.23

 09:50 – 10:20 Uhr  
Haus der Berge, Foyer  
Hanielstraße 7, Berchtesgaden

 Linie 839, 841  
DB BAHN Oberbayernbus  
Berchtesgaden – Haus der Berge

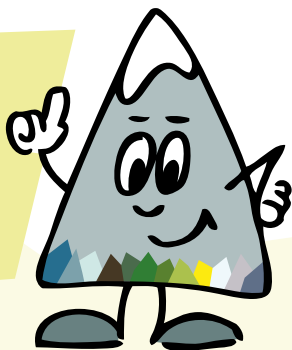
 Auch für Gehschwache

 max. 30 Personen

 Nationalparkverwaltung  
Berchtesgaden

 Eintrittspreise: Ausstellung  
»Vertikale Wildnis«

**Auch im Winter  
gibt es Einiges im  
»Haus der Berge«  
zu entdecken!**



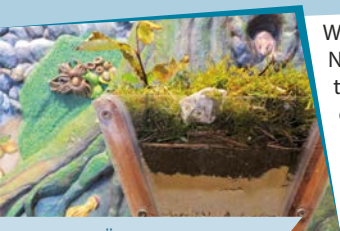
## DAS TOR ZUM ALPEN-NATIONALPARK

Das »Haus der Berge« versteht sich als Tor zum Nationalpark Berchtesgaden. Zur Vor- und Nachbereitung eines Besuchs im Schutzgebiet finden Sie hier wichtige Informationen und Tipps. Das »Haus der Berge« ist ein hervorragender Einstieg oder Abschluss für alle Unternehmungen in diesem einzigartigen Naturjuwel – übrigens dem einzigen alpinen Nationalpark Deutschlands. Wir freuen uns auf Ihren Besuch!





## FORSCHEN & WERKEN FÜR KINDER



### FÜR KINDER

Wollt Ihr mit uns die vielfältige Natur des Nationalparks erforschen? Im Bildungszentrum habt Ihr die Möglichkeit viel Spannendes über den Nationalpark und die Natur zu lernen und Neues zu entdecken. Da ist für jeden etwas dabei! Ein abwechslungsreiches Programm im Bildungszentrum wartet auf Euch.

03.02.23 – Winterruhe: Geschichten lauschen am knisternden Kamin

10.02.23 – Unter unseren Füßen: Boden erleben und begreifen

17.02.23 – Entdeckertour: Freies Gestalten in unserer Kreativwerkstatt

24.02.23 – Der Frühling klopft an: Die bunte Jahreszeit hat viel zu erzählen

06.04.23 – Frühlingsboten: Insekten und blühende Pflanzen entdecken

14.04.23 – Wenn der Garten erwacht: Leckeres aus der Kräuterküche



14:00 – 17:00 Uhr



Haus der Berge, Foyer  
Hanielstraße 7, Berchtesgaden



**PFLICHT: Schriftliche  
Online-Anmeldung bis  
12 Uhr des Vortags**



Min. 5, max. 15 Teilnehmende  
Kinder von 6 – 10 Jahren



Nationalparkverwaltung  
Berchtesgaden



Linie 839, 841  
DB BAHN Oberbayernbus  
Berchtesgaden – Haus der Berge



**Keine Kosten**

In einem rund 1.000 m<sup>2</sup> großen Raum befindet sich die Ausstellung »Vertikale Wildnis«. Hier lernen Sie auf einer stetig ansteigenden Wanderung die gesamte Bandbreite des Lebens im Nationalpark Berchtesgaden kennen:

Die Reise beginnt am Grund des Königssees und führt über die Lebensräume Wasser, Wald, Almwiesen und Fels bis hinauf zu den Gipfeln der Berchtesgadener Alpen. Im Lebensraum Fels angekommen, erleben Sie den Höhepunkt der Ausstellung: Einen rund 12-minütigen Naturfilm, der im Innern der Bergvitrine auf eine 11 x 15 Meter große Leinwand projiziert wird. Kein Besuch ist wie der andere – unterschiedliche Raumeindrücke und je nach Jahreszeit wechselnde Licht- und Toninszenierungen machen jede Wanderung durch die Ausstellung einzigartig.






## MIT DEM RANGER UNTERWEGS



In Begleitung eines Rangers wandern Sie rund um den Hintersee am Rande des Nationalparks und erfahren mehr über dessen einzigartige Natur. Mit Blick auf die umliegenden Berge und Wälder lernen Sie so die Aufgaben und Ziele des Schutzgebiets kennen.

 Einfache Wanderung rund um den Hintersee und zurück zum Ausgangsort.

25.12.22 | 01.01.23 | 08.01.23  
05.02.23 | 12.02.23 | 19.02.23  
26.02.23 | 02.04.23 | 09.04.23  
16.04.23



11:00 – 13:00 Uhr



Parkplatz 4, Hintersee; Westufer  
(öffentliche Toiletten),  
Am See 27, Ramsau



Durchschnittliche Kondition,  
festes Schuhwerk und wetterfeste,  
warme Kleidung



Linie 846  
DB BAHN Oberbayernbus  
Berchtesgaden – Hintersee



Nationalparkverwaltung  
Berchtesgaden



**Keine Kosten**



**PFLICHT: Schriftliche  
Online-Anmeldung bis  
16 Uhr des Vortags**

## WOLF, BÄR, LUCHS UND MENSCH!



Stück für Stück erobern sich die großen Beutegreifer ihre Lebensräume zurück. Auf einer Wanderung durch das Klausbachtal lernen Sie nicht nur die Lebensweise der Beutegreifer, sondern auch die Konflikte, die durch ihre Rückkehr entstehen, kennen. Zahlreiche Beispiele veranschaulichen, wie ein neues Zusammenleben funktionieren kann.



Von der Nationalpark-Infostelle Hintersee auf einfachen Wanderwegen durch das Klausbachtal bis zur Wildfütterung.

26.12.22 | 02.01.23 | 06.02.23  
13.02.23 | 27.02.23 | 03.04.23  
10.04.23



11:00 – 13:00 Uhr



Nationalpark-Infostelle Hintersee  
Hirschbichlstraße 26, Ramsau



Durchschnittliche Kondition,  
festes Schuhwerk und wetterfeste,  
warme Kleidung



Linie 846  
DB BAHN Oberbayernbus  
Berchtesgaden – Auzinger



Nationalparkverwaltung  
Berchtesgaden



**Keine Kosten**



**PFLICHT: Schriftliche  
Online-Anmeldung bis  
16 Uhr des Vortags**





## FASZINATION KÖNIGSSEE



Nach dem Sommer kehrt wieder Ruhe ein am Königssee und so zeigt er sich nun von seiner schönsten Seite. Aufgrund seiner Färbung, Gestalt und Tiefe weist er viele Besonderheiten auf. Entlang den Ufern gehen Sie den Geheimnissen des Sees auf den Grund und erfahren, wieso der Königssee so selten zufriert und sein Wasser so sauber ist.



Von der Tourist-Info am Parkplatz Königssee zum Malerwinkel, anschließend zur Königsseer Ache und zurück zum Ausgangspunkt.



27.12.22 | 03.01.23 | 07.02.23  
14.02.23 | 21.02.23 | 28.02.23  
04.04.23 | 11.04.23



Linie 841  
DB BAHN Oberbayernbus  
Berchtesgaden – Königssee



11:00 – 13:00 Uhr  
Tourist Info am Parkplatz Königssee  
Seestraße 3, Schönau a. Königssee



Nationalparkverwaltung  
Berchtesgaden



Durchschnittliche Kondition,  
festes Schuhwerk und wetterfeste,  
warme Kleidung



**Keine** Kosten



**PFLICHT: Schriftliche  
Online-Anmeldung bis  
16 Uhr des Vortags**

## ROTWILD IM WINTER



Ab dem Spätherbst findet das Rotwild auf den schneebedeckten Bergen keine Nahrung mehr und zieht in tiefere Tallagen. Auf einer Wanderung im verschneiten Klausbachtal erfahren Sie viel Wissenswertes über die Lebensweise des Rotwilds und haben mit etwas Glück die Möglichkeit, die sonst so scheuen Wildtiere zu beobachten.

### FÜR FAMILIEN



Von der Nationalpark-Infostelle Hintersee auf winterlichen Wanderwegen in das Klausbachtal bis zur Wildfütterung.



28.12.22 | 04.01.23 | 01.02.23  
08.02.23 | 15.02.23 | 22.02.23



Linie 846  
DB BAHN Oberbayernbus  
Berchtesgaden – Auzinger



11:00 – 13:30 Uhr  
Nationalpark-Infostelle Hintersee  
Hirschbichlstraße 26, Ramsau



Nationalparkverwaltung  
Berchtesgaden



Durchschnittliche Kondition,  
festes Schuhwerk und wetterfeste,  
warme Kleidung



**Keine** Kosten



**PFLICHT: Schriftliche  
Online-Anmeldung bis  
16 Uhr des Vortags**



## IM TAL DER ADLER & GEIER



Speziell in den Wintermonaten sind Steinadler im Nationalpark gut zu beobachten. Auch Bartgeier teilen sich mit den Adlern seit kurzem wieder diesen Lebensraum. Unser fachkundiges »Adler- & Geierteam« ermöglicht Ihnen einen Blick in die faszinierende Welt dieser Großgreifvögel, ihre erstaunlichen Lebensgewohnheiten und bevorzugten Fluggebiete.



Von der Nationalpark-Infostelle Hintersee auf winterlichen Wanderwegen in das Klausbachtal bis zur Wildfütterung.



jeden Donnerstag  
29.12.22 – 27.04.23

11:00 – 13:00 Uhr



Nationalpark-Infostelle Hintersee  
Hirschbichlstraße 26, Ramsau



Durchschnittliche Kondition,  
festes Schuhwerk und wetterfeste,  
warme Kleidung, evtl. Fernglas



Linie 846  
DB BAHN Oberbayernbus  
Berchtesgaden – Auzinger



Nationalparkverwaltung  
Berchtesgaden



**Keine Kosten**



**PFLICHT: Schriftliche  
Online-Anmeldung bis  
16 Uhr des Vortags**

## DEN TIEREN AUF DER SPUR



Im Winter verraten zahlreiche, heimische Tiere ihre Anwesenheit durch charakteristische Fuß- und Fraßspuren. Das Rangerteam hilft Ihnen bei der Spurensuche und erklärt dabei mehr über Lebensraum und Strategien der Tiere, die ihnen helfen, den Winter zu überstehen.

### FÜR FAMILIEN



Von der Nationalpark-Infostelle Hintersee auf winterlichen Wanderwegen in das Klausbachtal bis zur Wildfütterung.



30.12.22 | 06.01.23 | 03.02.23  
10.02.23 | 17.02.23 | 24.02.23

11:00 – 13:00 Uhr



Nationalpark-Infostelle Hintersee  
Hirschbichlstraße 26, Ramsau



Durchschnittliche Kondition,  
festes Schuhwerk und wetterfeste,  
warme Kleidung



Linie 846  
DB BAHN Oberbayernbus  
Berchtesgaden – Auzinger



Nationalparkverwaltung  
Berchtesgaden



**Keine Kosten**



**PFLICHT: Schriftliche  
Online-Anmeldung bis  
16 Uhr des Vortags**



## BIOSPHERENREGION BERCHTESGADENER LAND

Das Berchtesgadener Land wurde von der UNESCO als Biosphärenregion ausgezeichnet. Gemeinsam mit den Menschen vor Ort soll eine Modellregion für nachhaltige Entwicklung entstehen. Die UNESCO-Auszeichnung steht für die Übernahme von Verantwortung in den Bereichen:

- **Erhalt unserer heimischen Kulturlandschaft samt ihrer hohen biologischen Vielfalt**
- **Unterstützung einer nachhaltigen Regionalwirtschaft und einer nachhaltigen Nutzung natürlicher Ressourcen**
- **Mäßigung des globalen Klimawandels und Entwicklung von Anpassungsstrategien**
- **Schaffung von Bewusstsein in der Bevölkerung für nachhaltige Lebens- und Wirtschaftsweisen**



LEGENDE  
■ Kernzone  
■ Pflegezone  
□ Entwicklungszone



## BIOSPHERÄN-ENTDECKERTAGE



Ihr seid zwischen 8 und 12 Jahre alt und in euch stecken kleine Naturentdeckerinnen und Naturentdecker? Dann seid ihr bei den Entdeckertagen der Biosphärenregion genau richtig! Hier dreht sich alles um Fragen rund um die Natur. Mit viel Spiel, Spaß und Entdeckungsgeist gehen wir euren Fragen auf den Grund.

### FÜR KINDER



09:00 – 16:00 Uhr, Dauer ca. 7 Std.

05.04.23 – Lebensraum Moor  
Parkplatz am ehemaligen Torfwerk  
Mühlreit 3, 83404 Ainring



12.04.23 – Orientierung mit Karte  
und Kompass, Parkplatz Freizeitge-  
lände, Abtsdorfer See, 83410 Laufen



Geringe Kondition, eigene Brotzeit,  
wetterangepasste Kleidung, festes  
Schuhwerk



Kinder zwischen 8-12 Jahren  
Max. 15 Personen

**PFLICHT: Anmeldung  
bis 3 Tage vor Termin**



**T: +49 8654 30946-10**

**E: [veranstaltung-brbgl@](mailto:veranstaltung-brbgl@reg-ob.bayern.de)**

**[reg-ob.bayern.de](http://reg-ob.bayern.de)**



Biosphärenregion  
Berchtesgadener Land



**Keine Kosten**

## TIERSPUREN IM WINTER



Welche Tiere sind im Winter draußen im Wald unterwegs, auch wenn man einige von ihnen weder sieht noch hört? Ein Ranger hilft bei der Spurensuche und spielerisch erfahren wir mehr zum Lebensraum und den Strategien der Tiere, um den Winter zu überstehen. Für Familien mit Kindern ab 5 Jahren ein besonders schönes winterliches Erlebnis.

### FÜR FAMILIEN



09:30 – 12:30 Uhr, Dauer ca. 2 Std.

15.01.23  
Parkplatz am Taubensee, Ramsau



29.01.23  
Parkplatz Badylon  
Aumühlweg 9, 83395 Freilassing



Familien mit Kindern ab 5 Jahren  
Max. 20 Personen



Geringe Kondition, wetteran-  
gepasste Kleidung, evtl. Fernglas



**PFLICHT: Anmeldung  
bis jeweils Mittwochs zuvor**

**T: +49 8654 30946-10**

**E: [veranstaltung-brbgl@](mailto:veranstaltung-brbgl@reg-ob.bayern.de)**

**[reg-ob.bayern.de](http://reg-ob.bayern.de)**



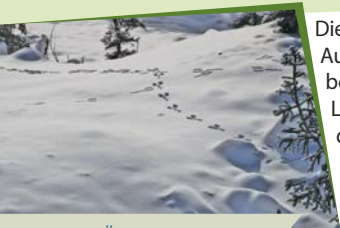
Biosphärenregion  
Berchtesgadener Land



**Keine Kosten**



## TIERE UND IHRE STRATEGIEN



Die Winter in den Bergen können hart sein. Auf der Führung mit dem Biosphären-Ranger bekommt ihr spannende Einblicke in das Leben und die Strategien der Tiere während der kalten Jahreszeit. Für Familien mit Kindern ab 5 Jahren ein besonders schönes winterliches Erlebnis.

### FÜR FAMILIEN



11.02.23



09:00 – 12:00 Uhr, Dauer ca. 3 Std.  
Parkplatz Hochschwarzeck Bergbahn



Familien mit Kindern ab 5 Jahren  
Max. 20 Personen



Geringe Kondition, eigene Brotzeit,  
wetterangepasste Kleidung,  
festes Schuhwerk



**PFLICHT: Anmeldung  
bis 09.02.23**

**T: +49 8654 30946-10**  
**E: [veranstaltung-brbgl@reg-ob.bayern.de](mailto:veranstaltung-brbgl@reg-ob.bayern.de)**



Biosphärenregion  
Berchtesgadener Land



**Keine** Kosten, Einkehr auf  
Selbstzahlerbasis

## WIR BAUEN EIN IGLU



Wir begeben uns auf ein Abenteuer im Schnee und bauen uns ein Iglu. Darin kann uns Wind, Kälte und Wetter nichts anhaben. Wer möchte, kann zum Abschluss mit dem Schlitten die Rodelbahn hinunterfahren (auf eigene Gefahr). Der Aufstieg zum Hochschwarzeck erfolgt gemeinsam oder auf eigene Kosten mit der Bergbahn.

### FÜR FAMILIEN



20.02.23



10:00 – 15:00 Uhr, Dauer ca. 5 Std.  
Hochschwarzeck, Ramsau; Tal-  
station Hochschwarzeckbahn



Familien mit Kindern ab 5 Jahren  
Max. 20 Personen



Geringe Kondition, warme Kleidung,  
Ersatzhandschuhe, warmes Getränk,  
eigene Brotzeit, Lawinenschaufel  
oder Klappspaten (wenn vorhan-  
den), evtl. Schlitten



**PFLICHT: Anmeldung  
bis 17.02.23**

**T: +49 8654 30946-10**  
**E: [veranstaltung-brbgl@reg-ob.bayern.de](mailto:veranstaltung-brbgl@reg-ob.bayern.de)**



Biosphärenregion  
Berchtesgadener Land



**Keine** Kosten,  
evtl. Bergbahn



## FRÜHLINGSERWACHEN AUWALD



Wir werden gemeinsam die Marzoller Au erkunden und spielerisch viel über die Pflanzen und Tiere des Auwaldes lernen. Welche Vögel sind von ihrem Winterquartier schon wieder zurück? Können wir Frösche in den Tümpeln entdecken? Welche Pflanzen blühen bereits? Auf dieser Nachmittagsexkursion für Familien erforschen wir das Frühlingserwachen.

### FÜR FAMILIEN



10.03.23



14:00 – 17:00 Uhr, Dauer ca. 3 Std.  
Marzoller Au,  
Parkplatz bei Tumpenstraße



Familien mit Kindern ab 5 Jahren  
Max. 20 Personen



Geringe Kondition, wetterangepasste Kleidung, festes Schuhwerk, eigene Brotzeit



**PFLICHT: Anmeldung bis 08.03.23**

**T: +49 8654 30946-10**  
**E: [veranstaltung-brbgl@reg-ob.bayern.de](mailto:veranstaltung-brbgl@reg-ob.bayern.de)**



Biosphärenregion  
Berchtesgadener Land



**Keine Kosten**

## WIESENBRÜTERN AUF DER SPUR



Das Haarmoos ist eines der bedeutendsten Wiesenbrütergebiete in Bayern. Hier finden vom Aussterben bedrohte Arten wie Braunkehlchen, Bekassine oder Großer Brachvogel geeigneten Lebensraum. Dank der extensiven Bewirtschaftung durch ortsansässige Landwirte sind günstige Bruthabitate noch großflächig vorhanden.

### FÜR ALLE



18.03.23



08:00 – 11:00 Uhr, Dauer ca. 3 Std.  
Infotafel am Parkplatz Lauterbrunn  
bei Seethal am Abtsdorfer See



Familien mit Kindern ab 10 Jahren  
Max. 20 Personen



Geringe Kondition, wetterangepasste Kleidung, evtl. Fernglas



**PFLICHT: Anmeldung bis 15.03.23**

**T: +49 8654 30946-10**  
**E: [veranstaltung-brbgl@reg-ob.bayern.de](mailto:veranstaltung-brbgl@reg-ob.bayern.de)**



Biosphärenregion  
Berchtesgadener Land



**Keine Kosten**



## MORGENS ZUR FÜRMANN ALM



Starten werden wir unsere Tour am Parkplatz Höglwörther See und von dort geht es hinauf zur Fürmann Alm. Auf dem Weg können wir den Sonnenaufgang genießen und die Natur beim Morgenerwachen erleben. Welche Tiere sind um diese Tageszeit schon aktiv? Können wir Vögel durch unsere Ferngläser entdecken? Die Tour findet nur bei gutem Wetter statt.

**FÜR ALLE**



26.03.23



06:30 – 10:30 Uhr, Dauer ca. 4 Std.  
Parkplatz Höglwörther See



Familien mit Kindern ab 10 Jahren  
Max. 20 Personen



Geringe Kondition, wetterangepasste Kleidung, festes Schuhwerk, Taschen- oder Stirnlampe



**PFLICHT: Anmeldung bis 23.03.2023**

**T: +49 8654 30946-10**  
**E: [veranstaltung-brbgl@reg-ob.bayern.de](mailto:veranstaltung-brbgl@reg-ob.bayern.de)**



Biosphärenregion  
Berchtesgadener Land



**Keine Kosten, Einkehr auf Selbstzahlerbasis**

## WIR RÄUMEN AUF



Ihr seid gerne in der Natur unterwegs und wollt euren Beitrag zu einer sauberen Umwelt leisten? Dann seid ihr hier genau richtig. Wir wollen unsere schöne Biosphärenregion sauber halten. Lasst uns den Müll nicht hinnehmen, sondern selbst etwas unternehmen! Abfallsäcke, Handschuhe und Zangen sind vor Ort vorhanden.

**FÜR ALLE**



23.04.23



09:00 – 12:00 Uhr, Dauer ca. 3 Std.  
Parkplatz E641 Saalachsee



Geringe Kondition, winterfeste Schuhe, Gamaschen, Mütze, Handschuhe, warmes Getränk, Brotzeit



**PFLICHT: Anmeldung bis 19.04.2023**

**T: +49 8654 30946-10**  
**E: [veranstaltung-brbgl@reg-ob.bayern.de](mailto:veranstaltung-brbgl@reg-ob.bayern.de)**




Biosphärenregion  
Berchtesgadener Land



**Keine Kosten**

-  **Freitag, 09.12.22 – 19:00 Uhr**  
**«Berge lesen»: 2000 Meter Fels**  
Veranstaltet vom Verein der Freunde des Nationalparks e.V.  
Es liest: Irmis Schöner-Lenz, Berchtesgaden
-  **Donnerstag, 12.01.23 – 19:00 Uhr**  
**Totholz – Grundlage der Artenvielfalt und wichtiger Baustein im Kohlenstoffkreislauf**  
Dr. Sebastian Seibold, Nationalpark Berchtesgaden
-  **Donnerstag, 02.02.23 – 19:00 Uhr**  
**Gamswild: Die Einflüsse von Lebensraum und Klimawandel**  
Dr. Rudolf Reiner, Nationalpark Berchtesgaden
-  **Donnerstag, 02.03.23 – 19:00 Uhr**  
**Vom Mittelalter zum betrieblichen Umweltmanagement des Nationalparks – Ein Blick hinter das Wort »Nachhalten«**  
Themenabend für Nationalpark-Partner und Interessierte  
Oliver Pohl, Klimakommunikation
-  **Donnerstag, 06.04.23 – 19:00 Uhr**  
**Deutschland bald ohne Gletscher?**  
Auf Sterbebegleitung in den bayerischen Alpen  
Prof. Dr. Wilfried Hagg, Hochschule München

 **Barrierefreiheit**  
Alle Veranstaltungen im »Haus der Berge« sind barrierefrei!

 **Veranstaltungsort**  
Nationalparkzentrum »Haus der Berge«  
Hanielstraße 7, 83471 Berchtesgaden  
Telefon +49 8652 979060-0

**EINTRITT  
FREI!**



## ACHTUNG

Änderungen aufgrund der zum Termin geltenden Covid-19-Regeln vorbehalten.



## Hinweis

Diese Veranstaltung wird aufgezeichnet und im Netz ausgestrahlt



## Live-Stream

Den Live-Stream der jeweiligen Veranstaltung finden Sie auf der Internetseite.

Infos dazu finden Sie unter:

**[nationalpark-berchtesgaden.bayern.de](https://nationalpark-berchtesgaden.bayern.de)**

**10 VOR ZEHN** im »Haus der Berge«  
jeden Montag bis Freitag, außer feiertags,  
**01.12.22 - 28.04.23, 09:50 UHR › S. 10**



# Terminkalender

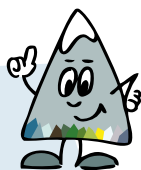
## DEZEMBER

Fr	09.12.	Winter-Vortragsreihe – Haus der Berge	20
Sa	17.12.	Pferdefahrt ins Klausbachtal – Ramsau	26
So	18.12.	Pferdefahrt ins Klausbachtal – Ramsau	26
Mo	19.12.	Pferdefahrt ins Klausbachtal – Ramsau	26
Di	20.12.	Schneeschuhwandern – Ramsau	26
		Pferdefahrt ins Klausbachtal – Ramsau	26
Mi	21.12.	Pferdefahrt ins Klausbachtal – Ramsau	26
		Winterliche Fackelwanderung – Hintersee	27
Do	22.12.	Wintererlebnis »Brandkopf« – Schönau a. Königssee	28
		Pferdefahrt ins Klausbachtal – Ramsau	26
Fr	23.12.	Pferdefahrt ins Klausbachtal – Ramsau	26
Sa	24.12.	Pferdefahrt ins Klausbachtal – Ramsau	26
So	25.12.	Mit dem Ranger unterwegs – Hintersee	12
		Pferdefahrt ins Klausbachtal – Ramsau	26
Mo	26.12.	Wolf, Bär, Luchs und Mensch – Klausbachtal	12
		Pferdefahrt ins Klausbachtal – Ramsau	26
Di	27.12.	Faszination Königssee – Malerwinkel	13
		Pferdefahrt ins Klausbachtal – Ramsau	26
		Schneeschuhwandern – Ramsau	26
		Winterliche Fackelwanderung – Hintersee	27
Mi	28.12.	Rotwild im Winter – Klausbachtal	13
		Pferdefahrt ins Klausbachtal – Ramsau	26
		Winterliche Fackelwanderung – Hintersee	27
Do	29.12.	Im Tal der Adler & Geier – Klausbachtal	14
		Pferdefahrt ins Klausbachtal – Ramsau	26
		Romantische Fackelwanderung – Bischofswiesen	27
		Wintererlebnis »Rossfeld« – Oberau	29
Fr	30.12.	Den Tieren auf der Spur – Klausbachtal	14
		Pferdefahrt ins Klausbachtal – Ramsau	26
		Schneeschuhwandern – Ramsau	26
		Winterliche Fackelwanderung – Hintersee	27
Sa	31.12.	Pferdefahrt ins Klausbachtal – Ramsau	26

## JANUAR

So	01.01.	Mit dem Ranger unterwegs – Hintersee	12
		Pferdefahrt ins Klausbachtal – Ramsau	26
Mo	02.01.	Wolf, Bär, Luchs und Mensch – Klausbachtal	12
		Pferdefahrt ins Klausbachtal – Ramsau	26
		Winterliche Fackelwanderung – Hintersee	27
Di	03.01.	Faszination Königssee – Malerwinkel	13
		Pferdefahrt ins Klausbachtal – Ramsau	26
		Schneeschuhwandern – Ramsau	26
		Familien-Laternenwanderung – Schönau a. Königssee	27
Mi	04.01.	Rotwild im Winter – Klausbachtal	13
		Pferdefahrt ins Klausbachtal – Ramsau	26
		Winterliche Fackelwanderung – Hintersee	27

**BEI JEDER VERANSTALTUNG  
DES NATIONALPARKS BERCHTESGADEN**  
ist eine schriftliche Anmeldung erforderlich



# Terminkalender

Do	05.01.	Im Tal der Adler & Geier – Klausbachtal	14
		Pferdefahrt ins Klausbachtal – Ramsau	26
		Wintererlebnis »Brandkopf« – Schönau a. Königssee	28
Fr	06.01.	Den Tieren auf der Spur – Klausbachtal	14
		Pferdefahrt ins Klausbachtal – Ramsau	26
Sa	07.01.	Pferdefahrt ins Klausbachtal – Ramsau	26
So	08.01.	Mit dem Ranger unterwegs – Hintersee	12
		Pferdefahrt ins Klausbachtal – Ramsau	26
Di	10.01.	Pferdefahrt ins Klausbachtal – Ramsau	26
		Schneeschuhwandern – Ramsau	26
Mi	11.01.	Pferdefahrt ins Klausbachtal – Ramsau	26
		Winterliche Fackelwanderung – Hintersee	27
Do	12.01.	Im Tal der Adler & Geier – Klausbachtal	14
		Winter-Vortragsreihe – Haus der Berge	20
		Pferdefahrt ins Klausbachtal – Ramsau	26
		Wintererlebnis »Rossfeld« – Oberau	29
Fr	13.01.	Pferdefahrt ins Klausbachtal – Ramsau	26
Sa	14.01.	Pferdefahrt ins Klausbachtal – Ramsau	26
So	15.01.	Tierspuren im Winter – Taubensee	16
		Pferdefahrt ins Klausbachtal – Ramsau	26
Di	17.01.	Pferdefahrt ins Klausbachtal – Ramsau	26
		Schneeschuhwandern – Ramsau	26
Mi	18.01.	Pferdefahrt ins Klausbachtal – Ramsau	26
Do	19.01.	Im Tal der Adler & Geier – Klausbachtal	14
		Pferdefahrt ins Klausbachtal – Ramsau	26
		Wintererlebnis »Brandkopf« – Schönau a. Königssee	28
Fr	20.01.	Pferdefahrt ins Klausbachtal – Ramsau	26
Sa	21.01.	Pferdefahrt ins Klausbachtal – Ramsau	26
So	22.01.	Pferdefahrt ins Klausbachtal – Ramsau	26
Di	24.01.	Pferdefahrt ins Klausbachtal – Ramsau	26
		Schneeschuhwandern – Ramsau	26
Mi	25.01.	Pferdefahrt ins Klausbachtal – Ramsau	26
Do	26.01.	Im Tal der Adler & Geier – Klausbachtal	14
		Pferdefahrt ins Klausbachtal – Ramsau	26
		Wintererlebnis »Rossfeld« – Oberau	29
Fr	27.01.	Pferdefahrt ins Klausbachtal – Ramsau	26
Sa	28.01.	Pferdefahrt ins Klausbachtal – Ramsau	26
So	29.01.	Tierspuren im Winter – Freilassing	16
		Pferdefahrt ins Klausbachtal – Ramsau	26
Di	31.01.	Pferdefahrt ins Klausbachtal – Ramsau	26
		Schneeschuhwandern – Ramsau	26

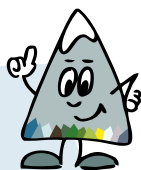
## FEBRUAR

Mi	01.02.	Rotwild im Winter – Klausbachtal	13
		Pferdefahrt ins Klausbachtal – Ramsau	26
Do	02.02.	Im Tal der Adler & Geier – Klausbachtal	14
		Winter-Vortragsreihe – Haus der Berge	20
		Pferdefahrt ins Klausbachtal – Ramsau	26
		Wintererlebnis »Brandkopf« – Schönau a. Königssee	28

**10 VOR ZEHN** im »Haus der Berge«  
jeden Montag bis Freitag, außer feiertags,  
**01.12.22 - 28.04.23, 09:50 UHR › S. 10**

Fr	03.02.	Forschen und Werken für Kinder – Bildungszentrum	11
		Den Tieren auf der Spur – Klausbachtal	14
		Pferdefahrt ins Klausbachtal – Ramsau	26
Sa	04.02.	Pferdefahrt ins Klausbachtal – Ramsau	26
So	05.02.	Mit dem Ranger unterwegs – Hintersee	12
		Pferdefahrt ins Klausbachtal – Ramsau	26
Mo	06.02.	Wolf, Bär, Luchs und Mensch – Klausbachtal	12
Di	07.02.	Faszination Königssee – Malerwinkel	13
		Pferdefahrt ins Klausbachtal – Ramsau	26
		Schneeschuhwandern – Ramsau	26
Mi	08.02.	Rotwild im Winter – Klausbachtal	13
		Pferdefahrt ins Klausbachtal – Ramsau	26
Do	09.02.	Im Tal der Adler & Geier – Klausbachtal	14
		Pferdefahrt ins Klausbachtal – Ramsau	26
		Wintererlebnis »Rossfeld« – Oberau	29
Fr	10.02.	Forschen und Werken für Kinder – Bildungszentrum	11
		Den Tieren auf der Spur – Klausbachtal	14
		Pferdefahrt ins Klausbachtal – Ramsau	26
Sa	11.02.	Tiere und ihre Strategien – Hochschwarzeck	17
		Pferdefahrt ins Klausbachtal – Ramsau	26
So	12.02.	Mit dem Ranger unterwegs – Hintersee	12
		Pferdefahrt ins Klausbachtal – Ramsau	26
Mo	13.02.	Wolf, Bär, Luchs und Mensch – Klausbachtal	12
Di	14.02.	Faszination Königssee – Malerwinkel	13
		Pferdefahrt ins Klausbachtal – Ramsau	26
		Schneeschuhwandern – Ramsau	26
Mi	15.02.	Rotwild im Winter – Klausbachtal	13
		Pferdefahrt ins Klausbachtal – Ramsau	26
		Winterliche Fackelwanderung – Hintersee	27
Do	16.02.	Im Tal der Adler & Geier – Klausbachtal	14
		Pferdefahrt ins Klausbachtal – Ramsau	26
		Wintererlebnis »Brandkopf« – Schönau a. Königssee	28
Fr	17.02.	Forschen und Werken für Kinder – Bildungszentrum	11
		Den Tieren auf der Spur – Klausbachtal	14
		Pferdefahrt ins Klausbachtal – Ramsau	26
Sa	18.02.	Pferdefahrt ins Klausbachtal – Ramsau	26
So	19.02.	Mit dem Ranger unterwegs – Hintersee	12
		Pferdefahrt ins Klausbachtal – Ramsau	26
Mo	20.02.	Wir bauen ein Iglu – Hochschwarzeck	17
		Winterliche Fackelwanderung – Hintersee	27
Di	21.02.	Faszination Königssee – Malerwinkel	13
		Pferdefahrt ins Klausbachtal – Ramsau	26
		Schneeschuhwandern – Ramsau	26
Mi	22.02.	Rotwild im Winter – Klausbachtal	13
		Pferdefahrt ins Klausbachtal – Ramsau	26
		Winterliche Fackelwanderung – Hintersee	27
Do	23.02.	Im Tal der Adler & Geier – Klausbachtal	14
		Pferdefahrt ins Klausbachtal – Ramsau	26
		Wintererlebnis »Rossfeld« – Oberau	29

**BEI JEDER VERANSTALTUNG  
DES NATIONALPARKS BERCHTESGADEN**  
ist eine schriftliche Anmeldung erforderlich



# Terminkalender

Fr	24.02.	Forschen und Werken für Kinder – Bildungszentrum	11
		Den Tieren auf der Spur – Klausbachtal	14
		Pferdefahrt ins Klausbachtal – Ramsau	26
		Winterliche Fackelwanderung – Hintersee	27
Sa	25.02.	Pferdefahrt ins Klausbachtal – Ramsau	26
So	26.02.	Mit dem Ranger unterwegs – Hintersee	12
		Pferdefahrt ins Klausbachtal – Ramsau	26
Mo	27.02.	Wolf, Bär, Luchs und Mensch – Klausbachtal	12
Di	28.02.	Faszination Königssee – Malerwinkel	13
		Pferdefahrt ins Klausbachtal – Ramsau	26
		Schneeschuhwandern – Ramsau	26

## MÄRZ

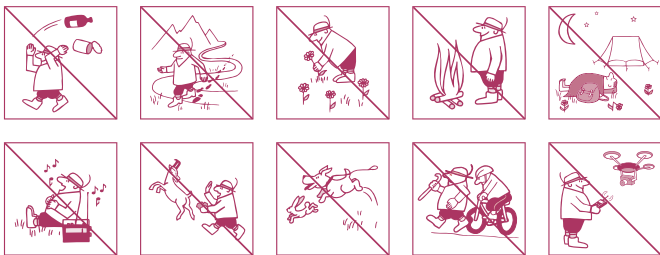
Mi	01.03.	Pferdefahrt ins Klausbachtal – Ramsau	26
		Winterliche Fackelwanderung – Hintersee	27
Do	02.03.	Im Tal der Adler & Geier – Klausbachtal	14
		Winter-Vortragsreihe – Haus der Berge	20
		Pferdefahrt ins Klausbachtal – Ramsau	26
		Wintererlebnis »Brandkopf« – Schönau a. Königssee	28
Fr	03.03.	Pferdefahrt ins Klausbachtal – Ramsau	26
Sa	04.03.	Pferdefahrt ins Klausbachtal – Ramsau	26
So	05.03.	Pferdefahrt ins Klausbachtal – Ramsau	26
Di	07.03.	Pferdefahrt ins Klausbachtal – Ramsau	26
		Schneeschuhwandern – Ramsau	26
Mi	08.03.	Pferdefahrt ins Klausbachtal – Ramsau	26
Do	09.03.	Im Tal der Adler & Geier – Klausbachtal	14
		Pferdefahrt ins Klausbachtal – Ramsau	26
		Wintererlebnis »Rossfeld« – Oberau	29
Fr	10.03.	Frühlingserwachen Auwald – Marzoller Au	18
		Pferdefahrt ins Klausbachtal – Ramsau	26
Sa	11.03.	Pferdefahrt ins Klausbachtal – Ramsau	26
So	12.03.	Pferdefahrt ins Klausbachtal – Ramsau	26
Di	14.03.	Schneeschuhwandern – Ramsau	26
Do	16.03.	Im Tal der Adler & Geier – Klausbachtal	14
		Wintererlebnis »Brandkopf« – Schönau a. Königssee	28
Sa	18.03.	Wiesenbrütern auf der Spur – Abtsdorfer See	18
Di	21.03.	Schneeschuhwandern – Ramsau	26
Do	23.03.	Im Tal der Adler & Geier – Klausbachtal	14
		Wintererlebnis »Rossfeld« – Oberau	29
So	26.03.	Morgens zur Fürmann Alm – Höglwörther See	19
Di	28.03.	Schneeschuhwandern – Ramsau	26
Do	30.03.	Im Tal der Adler & Geier – Klausbachtal	14
		Wintererlebnis »Brandkopf« – Schönau a. Königssee	28

**10 VOR ZEHN** im »Haus der Berge«  
jeden Montag bis Freitag, außer feiertags,  
**01.12.22 - 28.04.23, 09:50 UHR › S. 10**

## APRIL

So	02.04.	Mit dem Ranger unterwegs – Hintersee	12
Mo	03.04.	Wolf, Bär, Luchs und Mensch – Klausbachtal	12
Di	04.04.	Faszination Königssee – Malerwinkel	13
Mi	05.04.	Entdeckertage Biosphäre – Ainring	16
Do	06.04.	Forschen und Werken für Kinder – Bildungszentrum	11
		Im Tal der Adler & Geier – Klausbachtal	14
		Winter-Vortragsreihe – Haus der Berge	20
So	09.04.	Mit dem Ranger unterwegs – Hintersee	12
Mo	10.04.	Wolf, Bär, Luchs und Mensch – Klausbachtal	12
Di	11.04.	Faszination Königssee – Malerwinkel	13
Mi	12.04.	Entdeckertage Biosphäre – Laufen	16
Do	13.04.	Im Tal der Adler & Geier – Klausbachtal	14
Fr	14.04.	Forschen und Werken für Kinder – Bildungszentrum	11
So	16.04.	Mit dem Ranger unterwegs – Hintersee	12
Do	20.04.	Im Tal der Adler & Geier – Klausbachtal	14
So	23.04.	Wir räumen auf – Saalachsee	19
Do	27.04.	Im Tal der Adler & Geier – Klausbachtal	14

## Damit sich alle wohlfühlen ...



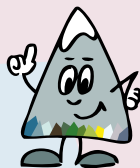
## DIE »SPIELREGELN« IM NATIONALPARK

In einem Nationalpark ist der Schutz der Natur das oberste Ziel. Um dieses Ziel erreichen zu können, benötigen wir Ihre Mithilfe und bitten Sie, sich im Nationalpark Berchtesgaden an die »Spielregeln« zu halten.

Im Schutzgebiet rund um Watzmann und Königssee finden unzählige Tiere und Pflanzen der Alpen ein Zuhause. Außerdem suchen Naturfans aus aller Welt hier Erholung, Ruhe und ungestörte Naturerlebnisse.

Herzlichen Dank und vergelt's Gott!

**BEI JEDER VERANSTALTUNG  
DES NATIONALPARKS BERCHTESGADEN  
ist eine schriftliche Anmeldung erforderlich**





## PFERDEFAHRT INS KLAUSBACHTAL



Erleben Sie die eindrucksvolle Winterlandschaft im Nationalpark! Mit etwas Glück können Sie sogar das Rotwild beobachten.

Mit dem Pferdeschlitten oder -kutsche von der Nationalpark-Infostelle Hintersee zur Wildfütterung und zurück.

täglich

17.12.22 – 08.01.23



täglich, außer Montag

10.01.23 – 12.03.23

Abfahrt an der Infostelle Hintersee

12:45, 14:00 und 15:15 Uhr



Dauer Hin- und Rückfahrt mit Aufenthalt von 25 Min. an der Wildfütterung: ca. 1 Stunde und 15 Minuten

Nationalpark-Infostelle Hintersee  
Hirschbichlstraße 26, Ramsau



Linie 846, Oberbayernbus  
Berchtesgaden – Auzinger



**Reservierung und Anmeldung ab dem 01.11.22**

**M: +49 177 7230010 oder  
M: +49 160 3185833**



Tourist Information Ramsau  
Im Tal 2, Ramsau



Hin- und Rückfahrt  
10,00 € (Kinder bis 16 Jahre)  
20,00 € (Erwachsene)

## SCHNEESCHUHWANDERN



Der Schneeschuh – DAS Fortbewegungsmittel im Winter. Wir bewegen uns auf der Schneedecke weit über der zugeschneiten Vegetation. Ausreichende Kondition für Gehzeiten von ca. 3 Stunden.

Die Routen (Toter Mann, Wimbachschloss, Mordaualm) werden individuell gestaltet.

Immer dienstags

20.12.22 – 28.03.23



Weihnachtswanderung

20.12.22 | 27.12.22 | 03.01.23

Abendwanderung

mit gemütlicher Einkehr

30.12.22, 16:00 Uhr



10:00 – 13:00 Uhr, Dauer ca. 3 Std.  
Route wird bei der Anmeldung bekannt gegeben



Richtet sich nach den aktuellen  
Schnee- und Wetterverhältnissen



**Anmeldung: Am Vortag  
von 17:00 – 20:00 Uhr,  
M: +49 178 1671140**



Min. 4 Personen



Tourist Information Ramsau  
Im Tal 2, Ramsau



30,00 € Erwachsene  
inkl. Leihausrüstung  
(Schneeschuhe, Stöcke)



## WINTERLICHE FACKELWANDERUNG



Die romantische Fackelwanderung rund um den Hintersee ist besonders eindrucksvoll und bietet unvergessliche Momente in der abendlichen Winterlandschaft. Der Bergführer Paul Lenk begleitet Sie in die stimmungsvolle Atmosphäre und erzählt Ihnen Wissenswertes über Ramsau und die Landschaftsmaler des 19. Jahrhunderts.

 Vom Parkplatz Hintersee-Westufer rund um den Hintersee und zurück.

18:00 – 19:30 Uhr, Dauer ca. 1½ Std.

21.12.22 | 27.12.22 | 28.12.22

30.12.22 | 02.01.23 | 04.01.23

11.01.23



19:00 – 20:30 Uhr, Dauer ca. 1½ Std.

15.02.23 | 20.02.23 | 22.02.23

24.02.23 | 01.03.23



Parkplatz Hintersee-Westufer  
Am See 28, Ramsau

**Keine** RVO-Busverbindung

**Rufbus** (min. 2 Std. vorher)

T: +49 8652 977220



**Anmeldung: Tourist Info Ramsau, am Veranstaltungstag bis 12:00 Uhr, T: +49 8657 9889-20**



Min. 4 Pers., Max. 30 Pers. (je nach C-Lage)



Tourist Information Ramsau  
Im Tal 2, Ramsau



6,00 € Erwachsene  
Kinder bis 14 Jahre frei,  
Fackel inklusive

## ROMANTISCHE FACKELWANDERUNG



Genießen Sie die abendliche Stille und begeben Sie sich auf eine romantische Fackelwanderung. Begleitet von Sängerinnen wandern wir gemächlich durch den zauberhaften Märchenwald. Am Ende der Wanderung erwarten uns die Bischofswieser Alphornbläser mit ihren Weisen!



29.12.22

16:30 – 18:00 Uhr, Dauer ca. 1½ Std.

Langlaufzentrum Aschauerweiher,  
Aschauerweiher Str. 85, Bischofswiesen

**Keine** RVO-Busverbindung

**Rufbus** (min. 2 Std. vorher)

T: +49 8652 977220



**Anmeldung: Tourist Info Bischofswiesen T: +49 8652 977220, E-Mail: info@bischofswiesen.de**



Tourist Info Bischofswiesen  
Hauptstr. 18, Bischofswiesen



10,00 € **mit** Gästekarte  
15,00 € **ohne** Gästekarte





## WINTERERLEBNIS BRANDKOPF



Wir gehen vom Parkplatz Hinterbrand hinunter zur Gaststätte Vorderbrand und hinauf zum Brandkopf. Nach einer atemberaubenden Aussicht geht es weiter über den Beschneigungsteich hinauf zur Mittelstation der Jennerbahn. Nach einer Stärkung geht's zurück zum Ausgangspunkt.



22.12.22 | 05.01.23 | 19.01.23  
02.02.23 | 16.02.23 | 02.03.23  
16.03.23 | 30.03.23

10:00 – 15:00 Uhr, Dauer ca. 5 Std.



Tourist Info Parkplatz Königssee  
Seestraße 3, Schönau a. Königssee  
oder Parkplatz Hinterbrand,  
Scharitzkehlstraße



Min. 4 Personen



**Anmeldung bis 18:00 Uhr am  
Vorabend unter +49 171 6110115  
Mobil/SMS/WhatsApp**



Zweckverband  
Bergerlebnis Berchtesgaden



▲ 318 hm ▼ 318 hm ➔ 5,9 km



Durchschnittliche Kondition,  
Winterfestes Schuhwerk,  
Wechsel-Shirt, wärmende  
Jacke, Handschuhe, Mütze,  
1l Getränk



Transfer mit Kleinbus möglich



5,- € **mit** Gästekarte;  
10,- € **ohne** Gästekarte;  
Bei Bedarf von Schneeschuhen & Stöcken: 10,00 €







## WINTERERLEBNIS ROSSFELD



Von der Haltestelle Mautstelle Nord geht es über verschneite Wälder hinauf aufs Rossfeld. Oben angekommen genießen wir die Aussicht über Salzburg und das Bergerlebnis Berchtesgaden. Über einen Rundweg mit Erklärungen machen wir eine Einkehr. Nach der Stärkung geht es wieder hinab zum Startpunkt der Tour.



29.12.22 | 12.01.23 | 26.01.23  
09.02.23 | 23.02.23 | 09.03.23  
23.03.23



09:00 – 14:00 Uhr, Dauer ca. 5 Std.  
Gasthof Auerwirt, Kirchplatz Au 2,  
Berchtesgaden-Oberau



Min. 4 Personen



**Anmeldung bis 18:00 Uhr am  
Vorabend unter +49 171 6110115  
Mobil/SMS/WhatsApp**



Zweckverband  
Bergerlebnis Berchtesgaden



▲ 408 hm ▼ 408 hm ➔ 8,3 km



Durchschnittliche Kondition,  
Winterfestes Schuhwerk,  
Wechsel-Shirt, wärmende  
Jacke, Handschuhe, Mütze,  
1l Getränk



Linie 848, Oberbayernbus,  
Transfer mit Kleinbus möglich



5,- € **mit** Gästekarte;  
10,- € **ohne** Gästekarte;  
Bei Bedarf von Schneeschuhen & Stöcken: 10,00 €

## UNTERWEGS AUF WINTERTOUR:

In der einzigartigen Hochgebirgslandschaft des Nationalparks Berchtesgaden finden zahlreiche Tier- und Pflanzenarten ein Zuhause, unter anderem auch so seltene Vertreter wie Schnee-, Birk- und Auerhuhn. In den strengen Wintern rund um Watzmann und Königssee kämpfen diese sogenannten »Rauhfußhühner« täglich ums Überleben. Jede Störung verursacht bei Ihnen kräftezehrende Fluchtreaktionen – mit oftmals tödlichem Ausgang. Tragen Sie Ihren Teil dazu bei, dass diese vom Aussterben bedrohten Vögel auch weiterhin die Fauna des Nationalparks bereichern. Sie danken es Ihnen!

**Weitere Informationen:** [www.nationalpark-berchtesgaden.bayern.de](http://www.nationalpark-berchtesgaden.bayern.de)





## ! RICHTIGES VERHALTEN



**Wer eine Ski- oder Schneeschuhtour plant, sollte die 10 »Natürlich auf Tour«-Tipps für naturverträgliche Wintertouren unbedingt beachten!**

- » **Routenempfehlungen:** Markierungen und Hinweise der DAV-Kampagne »Natürlich auf Tour« beachten.
- » **Schutz- und Schongebiete** für Pflanzen und Tiere respektieren, Lärm vermeiden.
- » **Lebensräume erkennen:** Wildtieren möglichst ausweichen, sie nur aus der Distanz beobachten, Futterstellen umgehen, Hunde anleinen.
- » **Zeit:** Im Hochwinter Gipfel, Rücken und Grate vor 10 Uhr und nach 16 Uhr meiden.
- » **In Waldgebieten** und an der Waldgrenze auf üblichen Skirouten, Forst- und Wanderwegen bleiben, Abstand zu Baum- und Strauchgruppen halten.
- » **Vegetation:** Aufforstungen und Jungwald schonen.
- » **Umweltschonend anreisen:** öffentliche Verkehrsmittel oder Fahrgemeinschaften nutzen; ausgewiesene Parkplätze anfahren, keine Zufahrten blockieren.
- » **Eher mehrtägige Aufenthalte** statt vieler Tagestouren planen, das gastronomische Angebot vor Ort nutzen.
- » **Planung:** Touren mit Führern und Karten planen, die das DAV-Gütesiegel »Natürlich auf Tour« tragen.
- » **Pistenregeln:** Die Regeln für Skitouren auf Pisten beachten. Siehe [www.alpenverein.de/skitouren-auf-pisten](http://www.alpenverein.de/skitouren-auf-pisten)

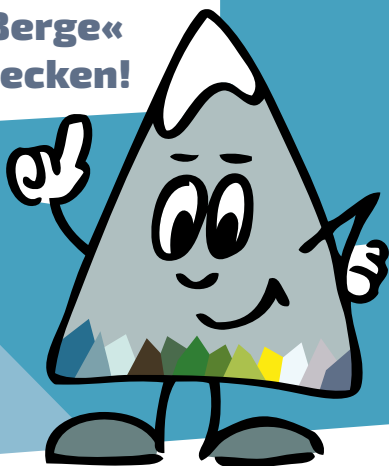


**»DIE BERCHTESGADENER BERGFÜHRER: DEINE PROFIS FÜR GEFÜHRTE BERGTouREN!«**

[www.berchtesgadener-bergfuehrer.de](http://www.berchtesgadener-bergfuehrer.de)



# Auch im Winter gibt's im »Haus der Berge« viel zu entdecken!



[www.haus-der-berge.bayern.de](http://www.haus-der-berge.bayern.de)

<b>Herausgeber</b>	Nationalparkverwaltung Berchtesgaden Doktorberg 6, 83471 Berchtesgaden
<b>E-Mail</b>	<a href="mailto:poststelle@npv-bgd.bayern.de">poststelle@npv-bgd.bayern.de</a>
<b>Internet</b>	<a href="http://nationalpark-berchtesgaden.bayern.de">nationalpark-berchtesgaden.bayern.de</a>
<b>Soziale Medien</b>	Facebook <b>npv.bgd</b> Instagram <b>nationalparkberchtesgaden</b>
<b>Druck</b>	Druckerei Plenk KG, Berchtesgaden
<b>Bildnachweis</b>	Nationalparkverwaltung Berchtesgaden (2, 10-14, 30); Zweckverband Bergerlebnis Berchtesgaden (26, 28-29); Biosphärenregion Berchtesgadener Land (15-19); Florian Mädler (15, 16); Beate Düsterhaus (16); Rudi Reiner (1); Manfred Nieveler   piclease (12); Zhecho Planinski   Shutterstock (14); ATELIER Brückner   Michael Jungblut (10,11); Laura Wollschläger (18); pixabay (19); Marika Hildebrandt   fotomagie.eu (26); Tourist Info Ramsau (27); Tourist Info Bischofswiesen (27); Jan Frode Haugseth   CC-by-sa 3.0 (28); Berchtesgadener Bergführer (31)
<b>Stand</b>	November 2022

© Nationalparkverwaltung Berchtesgaden, alle Rechte vorbehalten  
Gedruckt auf Papier aus 100 % Altpapier



Biosphärenregion  
Berchtesgadener Land



Diese Druckschrift wird kostenlos im Rahmen der Öffentlichkeitsarbeit der Bayerischen Staatsregierung herausgegeben. Die Broschüre wird kostenlos abgegeben, jede entgeltliche Weitergabe ist untersagt. Diese Broschüre wurde mit großer Sorgfalt zusammengestellt. Eine Gewähr für die Richtigkeit und Vollständigkeit kann dennoch nicht übernommen werden. Für die Inhalte fremder Internetangebote sind wir nicht verantwortlich.



**BAYERN | DIREKT** ist Ihr direkter Draht zur Bayerischen Staatsregierung.  
Unter Tel.: +49 89 122220 oder per E-Mail unter [direkt@bayern.de](mailto:direkt@bayern.de) erhalten Sie Informationsmaterial und Broschüren,  
Auskunft zu aktuellen Themen und Internetquellen sowie Hinweise zu Behörden, zuständigen Stellen und Ansprech-  
partnern bei der Bayerischen Staatsregierung.